

遠野市宮住宅

# 下鱒沢住宅 木造平屋 3DK

遠野市宮守町下鱒沢33地割



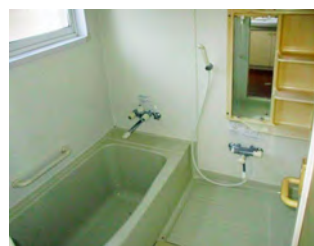
台所・食堂



居間



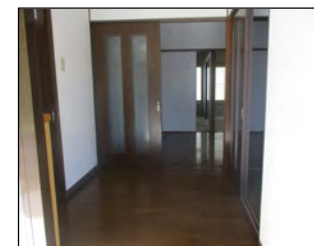
洗面脱衣



浴室



トイレ



玄関

建築年度により、  
間取りが異なります。

外観



和室



和室続き間

築年度	平成5・10年
構造	木造平屋
間取	3DK (3 = 居間1 + 和室2)
施設・設備	LPG、水洗トイレ、混合栓、ユニットバス