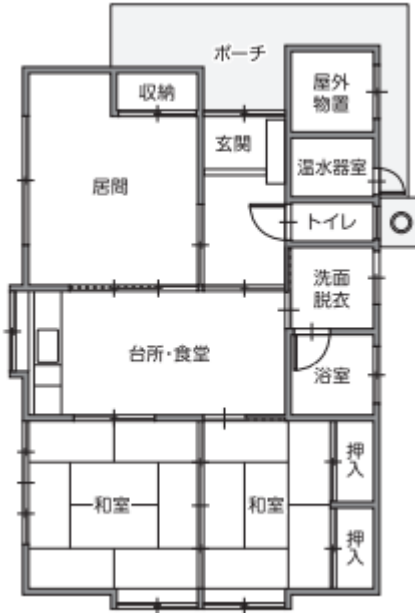


下郷住宅 木造平屋 3DK



建物により、
間取りは左右反転と
なります。



台所・食堂



居間



洗面脱衣



浴室



トイレ



和室



和室



外観

築年度	平成7年
構造	木造平屋
間取り	3DK (3 = 居間1 + 和室2)
施設・設備	LPG、水洗トイレ、混合栓、ユニットバス