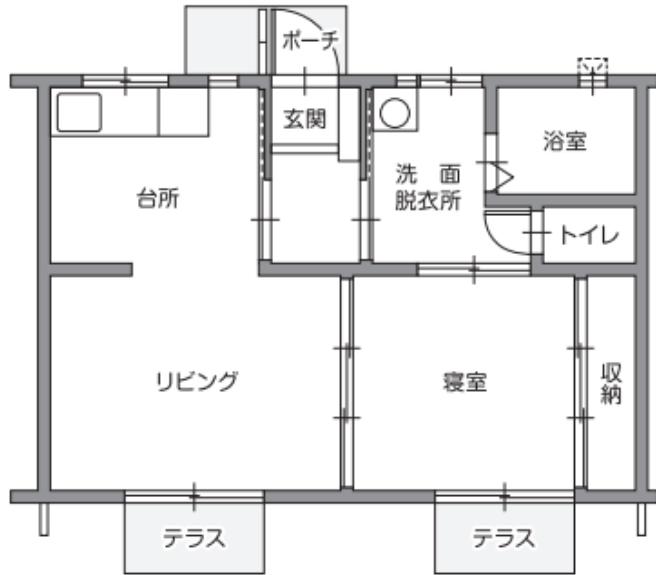


遠野市営住宅

八幡福祉住宅 簡易耐火平屋 1LDK

遠野松崎町白岩23地割



台所



リビング



寝室



洗面脱衣



浴室



トイレ

部屋により間取りが異なります。

外観



玄関

築年度	昭和年45・47年（平成23・24年改修）
構造	簡易耐火平屋（1棟4・5戸）
間取り	1LDK（洋室）
施設・設備	LPG、水洗トイレ、混合栓、ユニットバス